



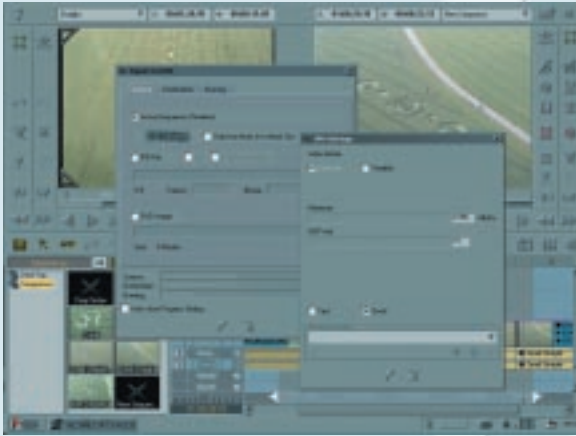
PINNACLE EDITION DV

Entdecken Sie die neue Kraft. Mit überlegener MPEG-Ausgabequalität und modernsten Softwaretechnologien aus dem Broadcast - Bereich ist die Edition Software Lichtjahre von den meisten nichtlineare Videoschnittsystemen der Einstiegs - und Mittelklasse voraus und ist damit für den digitalen Videoschnitt die erste Wahl. Brillante Ergebnisse in Broadcastqualität sind garantiert.

Überlegene Videoqualität

Egal, ob Sie Schwenks fahren, zoomen, Farben ändern oder die absolut perfekte Zeitlupe erstellen - alle digitalen Videoeffekte basieren auf Sub-Pixel-Technologie aus dem Broadcastbereich. Anhand der mächtigen Werkzeuge für Farbjustierung gewinnen Sie absolute Kontrolle über RGB-Gamma, Gain, Equalizer, Luminance, Farbsättigung und Farbton. Vergleichen Sie die dynamischen Zeitrafferfunktionen Ihrer jetzigen Anwendung mit der Edition Software. Sie werden feststellen, dass Edition auch in dieser Funktion höchste Qualität liefert.

Export nach MPEG - Brennen auf CD/DVD



Mit Edition verfügen Sie auf Grundlage des schnellen MPEG 1 und 2-Encodings sowie der Möglichkeit der direkten CD-/DVD-Produktion über die flexibelsten Möglichkeiten der digitalen Distribution. Natürlich verfügen Sie auch über die klassische Bandausgabe, doch die Zukunft gehört sicherlich der Distribution auf CD-/DVD-Speichermedien.

Ressourcen intelligent nutzen (Background Processing)

Edition beherrscht im Gegensatz zu den meisten anderen Systemen echtes Multitasking – d.h. Sie brauchen Ihre Arbeit am PC nicht zu unterbrechen, nur weil Sie einige komplexe Effekte verwenden. Ganz im Gegenteil: Während Ihre Modifikationen im Hintergrund umgesetzt werden, können Sie gleichzeitig Videoclips auswählen, abspielen, Titel generieren oder alle Elemente auf der Timeline wiedergeben. Durch die

intelligenteren Nutzung verfügbarer Ressourcen steigert Edition ihre Produktivität auf den bei Ihnen vorhandenen Systemen. Jede Investition in eine neue Hardware wird durch Edition unmittelbar in höhere Performance umgesetzt.

Uneingeschränkte Editing-Power

Professionelle Produktionen und komplexe Effektkombinationen sind in der klassischen Timeline Ansicht nur unter höchster Konzentration beherrschbar. Schnell verliert man zuerst den Überblick und dann wertvolle Zeit. Edition verpackt hochkomplexe, über mehrere Spuren erstellte Effekte in sogenannte Container und schafft so, bei weiterhin voller Effektkontrolle, die nötige Übersicht und somit Zeit für Kreativität. Natürlich ist es möglich eigene Effektkombinationen in einem Archiv zur späteren Verwendung abzulegen. Auch zur Kommentierung und Nachvertonung bietet Edition umfangreiche Werkzeuge, die professionelle Ergebnisse garantieren.



Höchste Sicherheit für Ihre Kreativleistung

Sie kennen die Situation: vertieft in Ihr Projekt rückt der Gedanke an manuelle Speicherung schnell in den Hintergrund. Diese lästige, aber wichtige Arbeit übernimmt die in Edition integrierte InstantSave-Technologie. Selbst nach einem totalen Systemabsturz mit Neustart führen Sie Ihre Arbeit ohne Verlust von Arbeitsschritten fort.

MINIMALE SYSTEMVORAUSSETZUNGEN

- Single Pentium III- bzw. AMD Athlon 700 MHz-Prozessor oder höher
- 256 Mb RAM
- Microsoft Windows 2000- bzw. XP-Betriebssystem
- Grafikkarte sowie SVGA-Monitor mit 1024 x 768 Bildpunkten und 32-Bit-Auflösung
- Separate Festplatte mit DV-Funktionalität (AV-Festplatte, stabile Minimaldatenrate von 4 MB/s)
- Integrierter 1394- bzw. iLink-Anschluss bzw. ein freier PCI-Bus-Mastering-Steckplatz

EMPFOHLEN

- Intel Pentium III / 4 oder AMD MP oder höher
- 512 Mb RAM
- Microsoft Windows XP Home- bzw. Pro-Betriebssystem
- Grafikkarte sowie SVGA-Monitor mit 1024 x 768 Bildpunkten und 32-Bit-Auflösung
- Separate Festplatte mit DV-Funktionalität (AV-Festplatte, stabile Minimaldatenrate von 4 MB/s)
- Integrierter 1394- bzw. iLink-Anschluss bzw. ein freier PCI-Bus-Mastering-Steckplatz