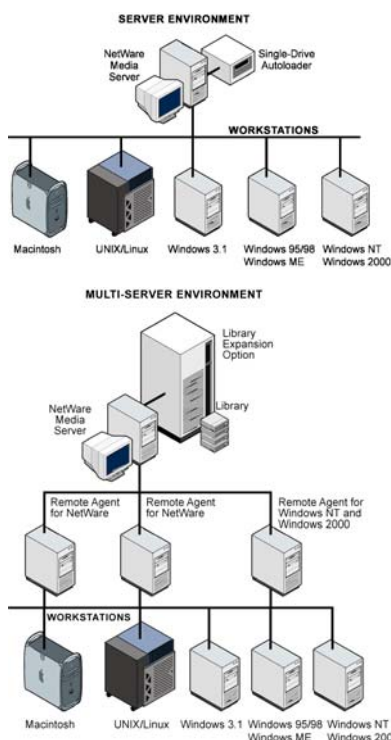


Veritas Backup Exec™ für Netware 9.0

EINE NEUE DIMENSION DER DATEN- SICHERUNG FÜR NETWARE

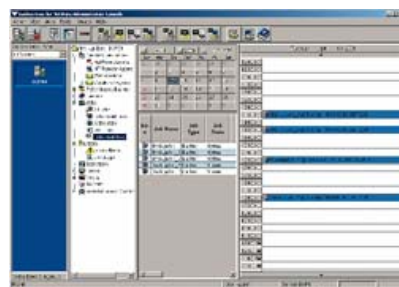
Komplexe Netzwerke von heute erfordern schnelle, zuverlässige und einfach zu bedienende Backup-Lösungen, sei es für kritische Daten auf einem Novell NetWare-Server, für vernetzte Arbeitsplatzrechner oder das gesamte Betriebssystem. Wenn eine Wiederherstellung erforderlich ist, muss sie einfach und schnell durchführbar sein und jedes Mal einwandfrei funktionieren. **VERITAS Backup Exec™ für NetWare 9.0** ist eine reine IP-Lösung und bietet modernste Backup- und Wiederherstellungstechniken für eine einfache, schnelle und zuverlässige Sicherung von Daten auf Servern und Arbeitsplatzrechnern. Die neu konzipierte Bedienoberfläche von Backup Exec umfasst neue Funktionen und ist noch bedienungsfreundlicher. Remote Agents für NetWare*, Windows NT, Windows 2000-Server* und Windows XP Professional*-Systeme sowie die in der Software enthaltenen Agenten für Arbeitsplatzrechner mit Windows 95/98/ ME, Windows NT und Windows 2000 sowie für Macintosh, UNIX und Linux-Server bieten einen plattformübergreifenden Schutz. Optionen wie Intelligent Disaster Recovery™, Library Expansion und Open File Option ermöglichen eine noch weitergehendere Anpassung der NetWare-Datenschutzumgebung an anwendungsspezifische Anforderungen. Mit Hilfe der SAN Shared Storage Option können Storage Area Networks (SANs) angelegt werden, in denen Libraries von mehreren NetWare-, Windows Nt oder Windows 2000-Servern dynamisch gemeinsam genutzt werden. Funktionen zum Medienmanagement und Lesen von CA ARCserve-Bändern, zur Durchführung von Online-Bandüberprüfungen, zum Erstellen von Bandkopien und zur serverübergreifenden Verwaltung machen Backup Exec zu einer leistungsstarken Backup-Lösung für NetWare.



PRODUKTMERKMALE

- **Intuitive, assistentengeführte, grafische Bedienoberfläche** – vereinfacht Installation, Backup, Wiederherstellung und Berichterstellung. Verbessert Verwaltung und Funktionalität.
- **Unterstützung für reine IP-Umgebungen** – Verwaltung von Backup Exec von beliebigem Microsoft Windows 2000-, Windows NT-, Windows ME-, Windows XP Professional-, Windows 98- oder Windows 95-System.
- **Medienmanagement** – Optimierung der Backup- und Restore-Performance durch Medienpooling und Medienverfolgung.
- **Remote Agent Option*** – Schnelles Backup von standortfernen NovellNetWare 4.2, 5.x, 6.x und Microsoft Windows NT- und Windows 2000-Servern und Windows XP Professional-Systemen.
- **SAN Shared Storage Option*** – Dynamische gemeinsame Nutzung von Libraries durch mehrere NetWare-, Windows NT- oder Windows 2000-Server in einem SAN.
- **Intelligent Disaster Recovery Option*** – Zeitgenaue Wiederherstellung lokaler und entfernter NetWare 4.2- und 5.x-Server. IDR ermöglicht eine Senkung der Ausfallzeiten bei Serverausfall und eine schnelle Wiederherstellung des Systems von Diskette, CD-R/W oder bootfähigem Band ohne manuelle Neuinstallation des Betriebssystems.
- **Library Expansion Option*** – Unterstützung für weitere Laufwerke innerhalb einer Library.
- **Open File Option*** – Umfassender Schutz für alle Dateien auf dem Server, einschließlich Dateien, die gerade geöffnet sind. Unterstützung aller NetWare 4.2 und 5.x-Server (außer Novell Storage Services [NSS] Volumes).
- **Working Set Backup** – Schnellere Sicherung und Wiederherstellung der täglichen Arbeit durch Verfolgung und Sicherung der Daten, auf die in letzter Zeit zugegriffen wurde – eine Funktion, die Sie nur bei Backup Exec finden.
- **Lesen von CA ARCserveIT-Bändern** – Lesen und Wiederherstellung von Non-Interleaved ARCserveIT 4, 5, 6 und 7.x-Bändern.

* Option/Agent separat erhältlich



Der Calendar View Scheduler bietet eine übersichtliche, kalenderbasierte Darstellung von geplanten Sicherungsaufträgen und Backup-Vorgängen.

"Novell sieht es als seine Aufgabe, seinen Kunden sichere und zuverlässige Anwendungen für seine branchenführenden NetWare- und NDS-Plattformen zu bieten. VERITAS Software bietet eine überlegene Datensicherung, nicht nur für unsere eigenen auftragskritischen Systeme, sondern auch für unsere NetWare-Kunden."

– Carleton Watkins
Director of Worldwide Developer Support
Novell, Inc.

BRANCHENFÜHRENDE LEISTUNGSMERKMALE:

- Die erste zertifizierte Backup-Lösung für NetWare 3.x, 4.x, 5.x und 6.x
- Die erste intelligente Disaster Recovery-Lösung für NetWare 5
- Die erste Lösung, die Novell Cluster Services unterstützt
- Die erste Fibre Channel SAN -Lösung für heterogene Umgebungen mit NetWare-, Windows NT und Windows 2000
- Die erste Lösung, die Novell Storage Management Services (SMS) für NetWare-Backup unterstützt

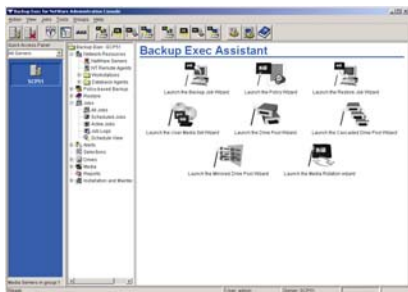
UMFASSENDE SCHUTZ FÜR NETWARE UND NOVELL STORAGE SERVICES

Backup Exec ist die erste Backup-Lösung, die Novell NetWare und Novell Storage Services (NSS) unterstützt, und bietet damit eine zuverlässige, leistungsstarke und bedienungsfreundliche Datensicherung für NetWare.

- Novell -Zertifizierung "Yes™ Tested and Approved" gewährleistet umfassende Kompatibilität
- Unterstützung der neuesten Bandlaufwerke ermöglicht die Nutzung moderner leistungsstarker Geräte

NEU! INTUITIVE, ASSISTENTENGEFÜHRTE GRAFISCHE BEDIENOBERFLÄCHE

Die neu gestaltete grafische Bedienoberfläche von VERITAS Backup Exec umfasst eine Werkzeugleiste mit Shortcuts, mit denen der Benutzer Medienserver zur einfacheren Verwaltung und besseren Navigation zu Gruppen zusammenfassen kann. Links zur Installationsanwendung vereinfachen die Installation zusätzlicher Optionen wie z.B. der Remote Agent für NetWare oder Windows NT und Windows 2000, der Library Expansion Option, der Open File Option oder der SAN Shared Storage Option. Die zentrale Passwortverwaltung erlaubt die Vergabe und Änderung von Passwörtern von einer zentralen Stelle aus und reduziert so den für die Verwaltung erforderlichen Zeitaufwand. Mit Hilfe des integrierten Calendar View Scheduler mit Feiertagskalender können Sicherungsaufträge aus einer einzigen Anwendung heraus geändert, hinzugefügt oder neu geplant werden. Durch die Möglichkeit, mit Hilfe von Dienstprogrammen Bänder direkt von der Workstation aus zu löschen oder zu katalogisieren wird das Remote-Management noch weiter vereinfacht. Integrierte Berichtstools zeigen geplante Sicherungsaufträge, verfügbare Medien, Statistiken und viele andere Informationen.



Assistenten vereinfachen die Verwaltung und führen den Benutzer Schritt für Schritt durch die erforderlichen Vorgänge zum Anlegen von Backup- und Wiederherstellungsaufträgen, Laufwerk-Pools und Mediensätzen.

NEU! UNTERSTÜTZUNG FÜR REINE IP-UMGEBUNGEN

VERITAS Backup Exec für NetWare 9.0 ermöglicht die Verwaltung von Backup Exec für NetWare von einem System aus. Auf dem System kann Windows 2000, Windows NT 4.0, Windows ME, Windows XP Professional, Windows 98 oder Windows 95 laufen. Dadurch wird eine Verwaltung von einem entfernten Standort in einer reinen IP-Umgebung möglich. Reine IP-Umgebungen erfordern weniger Routing-Hardware und -

Software. Sie sind dadurch sehr effektiv und können bis zu 30 Prozent Bandbreite freisetzen. Es müssen keine anderen Client-Protokolle mehr unterstützt werden, und die Möglichkeiten zum Anschluss standortferner Systeme werden verbessert. Unterstützung für reine IP-Umgebungen bedeutet, dass Systemadministratoren mit einem einzigen Protokoll einen höheren Servicelevel bieten können, ohne dass eine kostspielige Aufrüstung der Infrastruktur erforderlich wird.

NEU! MEDIENMANAGEMENT

Mit den Medienmanagement-Funktionalitäten von Backup Exec kann der Betrieb von Standalone-Bandlaufwerken und Libraries mit einem oder mehreren Laufwerken automatisiert werden**. Integrierte Assistenten unterstützen den Benutzer bei der Zusammenfassung von Backup-Geräten zu logischen Pools, beim Anlegen von Mediensätzen und der Erstellung eines Medienrotationssystems nach dem Großvater-Vater-Sohn-Prinzip. Funktionen wie automatische Medienkennzeichnung, Reinigung, Festlegung von benutzerdefinierten Aufbewahrungszeiten, Medienstatistiken, Kataloge mit laufwerks- oder medienzentrierten Ansichten, Unterstützung für Strichcodeleser und Portale vereinfachen die tägliche Arbeit. Laufwerk-Pools ermöglichen die gleichzeitige Durchführung mehrerer Sicherungsaufträge. Im Rahmen einer dynamischen Lastverteilung wird ein Sicherungsauftrag auf das erste verfügbare Laufwerk geleitet und damit die Performance optimiert. Bei Ausfall eines Bandlaufwerks wird der Sicherungsauftrag automatisch dem nächsten verfügbaren Laufwerk im Pool zugeleitet. Dies gewährleistet eine fehlertolerante Verarbeitung.

NEU! MAXIMALE PERFORMANCE MIT REMOTE AGENT

Die Remote Agents*, mit der exklusiven Agent Accelerator-Technologie von VERITAS, sind für den Schutz standortferner NetWare-, Windows NT- und Windows 2000-Server und Windows XP Professional-Systeme. Durch verteilte Verarbeitung und Quellenkomprimierung minimiert Backup Exec den Verkehr im Netz, maximiert die Performance und führt zu einer erheblichen Senkung der Backup-Zeit.

SAN SHARED STORAGE OPTION*

VERITAS Backup Exec SAN Shared Storage Option ermöglicht erstmals den Anschluss von Bandgeräten über ein heterogenes Storage Area Network (SAN). Damit können Libraries, die über ein Fibre-Channel-SAN verbunden sind, von mehreren NetWare-, Windows NT- oder Windows 2000 -Servern mit VERITAS Backup Exec dynamisch gemeinsam genutzt werden. Die Laufwerke sind an den jeweiligen Host über entsprechende Hardware wie Switches oder Hubs angeschlossen. SAN Shared Storage Option ermöglicht ein LAN-freies Backup und erhöht damit die Backup-Performance. Die verfügbare Bandbreite im LAN steht uneingeschränkt für Benutzeranwendungen zur Verfügung.

INTELLIGENT DISASTER RECOVERY OPTION*

Mit der Intelligent Disaster Recovery Option von Backup Exec für Netware können lokale oder entfernte Netware-Server, die beschädigt sind oder während eines Upgrades neu konfiguriert wurden, zeitgenau wiederhergestellt werden. In Zusammenhang mit bootfähigen Bandlaufwerken ermöglicht die Intelligent Disaster Recovery von VERITAS Software eine schnelle und einfache automatische Wiederherstellung von Daten.

- Point-in-time Disaster Recovery – zeitgenaue tägliche Wiederherstellung des Servers auf der Grundlage der aktuellsten vollständigen inkrementellen oder differentiellen Sicherung
- Umfassender Support – einschließlich der Wiederherstellung von NetWare NSS Volumes

* Option/Agent separat erhältlich

** Erfordert Library Expansion Option

VERITAS BACKUP EXEC™ FÜR NETWARE

Merkmale	Vorteile
Performance, Verfügbarkeit und Sicherheit	
NEU! Unterstützung einer reinen IP-Umgebung	Verwaltung von einem entfernten Arbeitsplatzrechner oder Server in einer reinen IP-Umgebung
NEU! Calendar View Scheduler	Übersichtliche Darstellung und Planung von Sicherungsaufträgen und Backup-Vorgängen
Feiertagskalender	Festlegen von Tagen, an denen die Auftragssteuerung offline sein soll
Intelligent Disaster Recovery Option*	Schnelle und einfache Datenwiederherstellung im Notfall – Verringerung von Ausfallzeiten und geringerer Aufwand für Neukonfiguration
Unterstützung bootfähiger Bandlaufwerke	Booten direkt vom Band zur Beschleunigung der Wiederherstellung – es müssen keine Disketten aufbewahrt und deren Verbleib verfolgt werden
NEU! Webbasierte Serverüberwachung mit ExecView	Webbasierte Überwachung von Netware-, Windows NT- und Windows 2000- Backup Exec-Servern
NEU! Medienmanagement	Einfaches Einrichten der Medienformatierung, -kennzeichnung, -verfolgung und -rotation, Definition von Aufbewahrungsfristen und Kataloganzeige
NEU! Laufwerk-Pools	Ein Sicherungsauftrag kann zwecks einfacher Ausfallübernahme gezielt einer Gruppe verfügbarer Laufwerke zugeleitet werden
NEU! Mediensätze	Festlegung von Aufbewahrungszeiten für Medien sorgt für höhere Zuverlässigkeit
NEU! Spezifiziertes Backupnetz (über NIC)	Verringerung des Verkehrs im Netz. Über eine spezielle NIC-Karte kann der Benutzer den Verkehr vom allgemeinen LAN weg auf ein zweites LAN umleiten
Lesen von CA ARCserveIT-Bändern	Lesen und Wiederherstellen von CA ARCserveIT 4, 5, 6.x und 7.x Non-Interleaved-Bändern
Remote Agent für Netware-, Windows NT und Windows 2000-Server	Durch Quellenkomprimierung minimiert der Remote Agent den Verkehr im Netz, reduziert die Serverauslastung und macht Bandbreite frei
Quick Check	Schnelle, automatische Datenverifizierung – Absicherung, dass alle Daten tatsächlich auf Band gespeichert sind
Tape Mirror	Gleichzeitige Erstellung von Onsite- und Offsite-Bandkopien auf Standalone-Laufwerken – Anlegen von zwei Bändern in einem Durchgang
Working Set Backup	Minimierung von Arbeitsausfall, weil die aktuellsten Daten zuerst wiederhergestellt werden
Unterstützung heterogener Plattformen	
Unterstützung für Windows 95/98/ ME/Windows NT/ Windows 2000	Agenten für zahlreiche gängige Windows-Plattformen für Arbeitsplatzrechner sind in der Software enthalten
NEU! Unterstützung für Windows NT, Windows 2000 und Windows Professional	Remote Agent für Windows NT- und Windows 2000-Server und Windows XP-Professional-Systeme
Unterstützung für UNIX ***	Agenten für viele gängige UNIX-Plattformen
Unterstützung für Linux ***	Agenten für viele gängige Linux-Plattformen, einschließlich Red Hat, Caldera, Mandrake, und SuSE
Unterstützung für Macintosh ***	Agent für Macintosh
Umfassende Unterstützung für Netware	
Open File Option *	Sicherung geöffneter Dateien für Netware 4.2 und 5.x (außer NSS). Unterstützung von GroupWise V5.5 und älterer Versionen
SAN Shared Storage Option *	Unterstützt erstmals Fibre Channel Storage Area Network (SAN) auf Netware und Novell Cluster Services
Library Expansion Option *	Erweiterung der Storage-Kapazität durch Unterstützung zusätzlicher Laufwerke innerhalb einer Library. Ermöglicht den Zugriff zur Speicherung sowie den automatischen gleichzeitigen Backup auf mehreren Geräten (pro zusätzliches Laufwerk wird eine Library Expansion Option benötigt)
Umfassende Unterstützung für Novell Netware	"Yes™ Tested and Approved" –Zertifizierung auf Netware 4.2, 5.x und 6.x.
Unterstützung für Novell Storage Services (NSS)	Schneller und zuverlässiger Schutz von NSS-Volumes; Automatisches Wiederanlegen von NSS-Volumes durch Intelligent Disaster Recovery
Vollständige Integration in Novell Directory Services (NDS)	Umfassender Verzeichnisschutz und Auto-Schema-Erweiterung Anzeige des Stands und der Restdauer der Datensicherung
Intern von Novell angewendet	Auch Novell setzt diese Lösung intern ein

* Option/Agent separat erhältlich

** Erfordert Library Expansion Option

*** Weitere Informationen finden Sie auf der Backup Exec Tech Support-Website unter http://support.veritas.com/menu_ddProduct_BENWARE.htm

DIE NEUE DIMENSION DES DATENSCHUTZES

SYSTEMANFORDERUNGEN – NETWARE

MEDIENSERVER: NETWARE 4.2 ODER HÖHER (ERFORDERT IP-PROTOKOLL)

- 8MB RAM mehr als Serverbedarf
- 32MB RAM für JAVA Server – Komponenten
- 25MB Festplattenkapazität erforderlich
- Kompatibles Bandgerät und Controller
- JAVA Run-Time Environment (JRE) Version 1.1.7b oder 1.2.2 muss installiert und geladen sein, damit die JAVA-basierte Verwaltungskonsole auf dem Medienserver laufen kann. JRE erfordert Support Pack 8 oder höher für NetWare 4.x bzw. Support Pack 3 oder höher für NetWare 5.0. (JRE 1.2.2 erfordert NetWare 5.1 mit Support Pack 2A oder höher)

REMOTE-SERVER: NETWARE 4.2 ODER HÖHER (ERFORDERT IP-PROTOKOLL)

- 6MB RAM mehr als Serverbedarf
- 10MB Festplattenkapazität

VERWALTUNGSKONSOLE: WINDOWS 95/98, WINDOWS ME, WINDOWS XP PROFESSIONAL, WINDOWS NT UND WINDOWS 2000

- 128MB RAM min.
- 25MB Festplattenkapazität
- JAVA Run-Time Environment (JRE) Version 1.2 installiert von Backup Exec auf der lokalen Workstation

REMOTE AGENTS:

- Windows NT und Windows 2000
- 250KB RAM, 6MB Festplattenkapazität
- Windows 95/98, Windows ME und Windows XP Professional
- 250KB RAM, 20MB Festplattenkapazität

MACINTOSH

- System 7.x mit ADSP (AppleTalk)- Schnittstelle (Power PC)

UNIX***

- HP/UX 9.05, 10.01
- IBM AIX 3.2.5, 4.1
- Interactive 3.2
- SCO UNIX r3.2 – r4.x
- SCO Open Server r5 – v5.0.0
- SUN OS 4.1x
- Solaris x86 2.4, 2.5
- UnixWare 1.x, 2.01
- 15MB Festplattenkapazität (Agent)

LINUX***

- Red Hat Linux v5.1, 5.2 und 6.0
- SuSE Linux v6.0
- Mandrake v6.0
- Caldera Linux v1.3

UNTERSTÜTZTE BANDFORMATE

- CA ARCserve 4, 5, 6 und 7 für NetWare und ARCserve 2000 für Windows NT und Windows 2000 (lesen)
- SIDF ECMA-208 (lesen)
- Microsoft Tape Format (lesen/schreiben)

UNTERSTÜTZTE BANDLAUFWERKE***

- Die meisten 4mm- und 8 mm-SCSI-Bandlaufwerke von Dell, DLT, AIT, LTO, Travan, QIC, sowie Bibliotheken von ADIC, Aiwa, Archive, Compaq, DEC, Exabyte, HP, IBM, Iomega, Quantum, Seagate, Sony, Tandberg, WangDAT, Wagtek u.a.

UNTERSTÜTZTE CONTROLLER***

- Die meisten ASPI-kompatiblen Controller

VERITAS BACKUP EXEC FÜR NETWARE 9.0 – PRODUKTANGEBOT

VERITAS Backup Exec für NetWare Server Edition unterstützt ein Laufwerk innerhalb einer Library. Wenn weitere Laufwerke unterstützt werden sollen, ist für jedes zusätzliche Laufwerk eine Library Expansion Option erforderlich.

- VERITAS Backup Exec für NetWare 9.0 Server Edition
- VERITAS Backup Exec für NetWare 9.0 Family Upgrade Single Server auf Server-Edition (Upgrade von älterer Server Edition auf 9.0 Server Edition)
- VERITAS Backup Exec für NetWare 9.0 Family Upgrade Multi-Server auf Server Edition (Upgrade von älterer Multi-Server Edition auf 9.0 Server Edition)

OPTIONEN FÜR VERITAS BACKUP EXEC FÜR NETWARE

- VERITAS Backup Exec Intelligent Disaster Recovery Option*
- VERITAS Backup Exec Library Expansion Option*
- VERITAS Backup Exec SAN Shared Storage Option*
- VERITAS Backup Exec Remote Agent für NetWare*
- VERITAS Backup Exec Remote Agent für Windows NT und Windows 2000*
- VERITAS Backup Exec Open File Option*

Hinweis: Der Liste der unterstützten Hardware wird ständig aktualisiert. Für neue Geräte sind unter Umständen zusätzliche Treiber oder ein Upgrade erforderlich. Wenn Ihr Gerät hier nicht aufgeführt ist, erhalten Sie die neueste Liste unterstützter Geräte im Internet.

* Option/Agent separat erhältlich

** Erfordert Library Expansion Option

*** Weitere Informationen finden Sie auf der Backup Exec Tech Support-Website unter http://support.veritas.com/menu_ddProduct_BENWARE.htm

VERITAS Software Deutschland
 VERITAS Software GmbH
 Humboldtstraße 6
 D-85609 Aschheim
 Tel.: +49 (0)89/94302-0

Vertriebs-Hotline
 Tel.: +49 (0)89/94302-500
 E-Mail: CE.Sales@veritas.com
<http://www.veritas.com/de>

VERITAS Software Österreich
 VERITAS Software GmbH
 Mariahilferstrasse 123
 A-1060 Wien
 Tel.: +43 (0)1/59999252

Vertriebs-Hotline
 Tel.: +43 (0)1/79567321
 E-Mail: austria.sales@veritas.com
<http://www.veritas.com/at>

VERITAS Software Schweiz
 VERITAS Software GmbH
 Thurgauerstrasse 54
 CH-8050 Zürich
 Tel.: +41 (0)1/3057200

Vertriebs-Hotline
 Tel.: +41 (0)1/3057272
 E-Mail: swiss.sales@veritas.com
<http://www.veritas.com/ch>