

**XEROX**<sup>®</sup>

Technology | Document Management | Consulting Services

Phaser<sup>®</sup> 6300

Phaser<sup>®</sup> 6350



Farblaserdrucker

Wählen Sie die  
**Geschwindigkeit,**  
die Sie brauchen



# Phaser® 6300 / 6350

## Farblaserdrucker



### Hohe Geschwindigkeit.

**Gestochen scharfe, präzise Farbe.**  
**Ausgereifte Produktivitätsfunktionen,**  
**die Ihnen einen deutlichen**  
**Wettbewerbsvorsprung sichern werden.**



### Von schnell zu richtig schnell

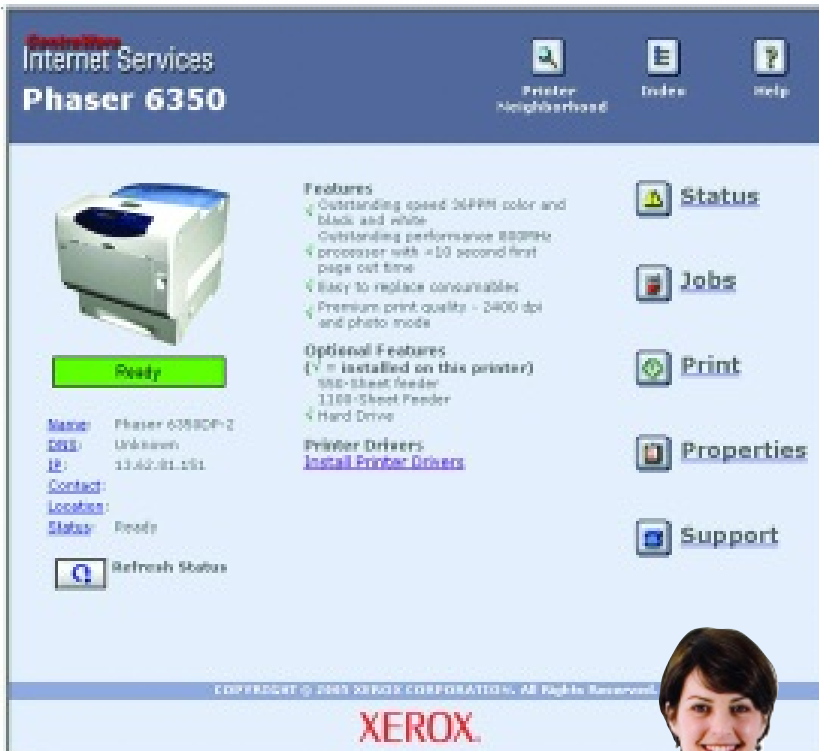
**Echte Geschwindigkeit wird in Leistung gemessen, eine Leistung, die diese Drucker mühelos bringen. Suchen Sie sich die Geschwindigkeit aus, die Sie brauchen – bis zu unglaublichen 35 Seiten/Min. in Farbe. Mit den Druckern Xerox Phaser 6300 / 6350 bleiben Sie konstant auf der Überholspur, denn hier ist herausragende Druckleistung mit überzeugender Funktionalität kombiniert.**

- Projektabschluss termingerecht mit Pufferzeit. Mit einer Farbdruckgeschwindigkeit von 25 bis 35 Seiten/Min. produzieren Sie ansprechende Farbdrucke um bis zu 63% schneller als unsere führenden Wettbewerber.
- Auch bei komplexen Aufträgen immer gut in der Zeit. Ein 800 MHz PowerPC-Prozessor hält das Tempo mühelos auch bei großen und schwierigen Projekten – besser als jeder andere in dieser Kategorie.
- Keine Wartezeiten mehr. Den ersten Farbdruck liefert der Phaser 6350 nach nur 10 und der Phaser 6300 nach nur 12 Sekunden.
- Ganz nach Bedarf hoch- oder runterschalten. Durch wählbare Druckmodi sparen Sie Zeit und Geld bei allgemeinen Büroanwendungen, können aber jederzeit bei Bedarf auf den hochauflösenden Farbdruck umschalten.

### Schnelligkeit einfach gemacht

**Die Bedienung des Xerox Phaser 6300 / 6350 ist unglaublich einfach. Denn durchdachte, benutzerfreundliche Tools steigern die Produktivität und machen es der Arbeitsgruppe leicht, mit dem Tempo des modernen Büros Schritt zu halten.**

- Zeit sparen. Die Smart Tray-Technologie zeigt den Drucker- und Papierfachstatus in Echtzeit direkt auf dem Desktop des Benutzers an – einschließlich aller verfügbaren Druckmaterialarten und -formate – und wählt dann automatisch das richtige Fach aus.
- Ausfallzeiten verkürzen. Der Xerox Phaser 6300 / 6350 schickt dem Administrator eine E-Mail-Warnung, wenn Verbrauchsmaterial wie Toner oder Papier zu Neige gehen.
- Verzögerungen vermeiden. Der PrintingScout® überwacht laufend alle Druckaufträge und zeigt auf dem Monitor automatisch Popup-Fenster an, wenn Druckerprobleme auftauchen sollten. In diesen Popup-Fenstern ist mit Texten und Abbildungen beschrieben, wie ein Problem zu beheben ist.
- Verwalten aus der Ferne. Im Drucker integriert ist der CentreWare® IS Web-Server für die Verwaltung, Konfiguration und Fehlerbeseitigung per Fernzugriff von einem beliebigen Browser aus.



## Einer, der für alle sorgt

Kein Kopferbrechen mehr, weil hohe Auflagen oder komplexe Druckaufträge die Produktivität der Arbeitsgruppe beeinträchtigen könnten. Denn der Xerox Phaser 6300 / 6350 ist mit leistungsstarken Tools optimal für alle Ansprüche gerüstet. Das kleine Team wird ebenso wie die große Abteilung in schnellem Tempo mit hochauflösenden Farbdrukken beliefert.

- Immer in Fahrt bleiben. Mit einem Papiervorrat von 2.350 Blatt und einem Druckvolumen von bis zu 120.000 Seiten pro Monat wird mühelos auch der Bedarf großer Abteilungen gedeckt.
- Potenziale nutzen. Da die Drucker netzwerkfähig sind, kann jeder Benutzer direkt von seinem Arbeitsplatz aus auf jeden angeschlossenen Drucker zugreifen.
- Nutzung kontrollieren. Mit dem Nutzungsprofil-Tool sind Daten schnell und einfach erfasst, geordnet und analysiert – selbst in großen Arbeitsgruppen mit mehreren Phaser-Druckern.
- Ordnung halten. Die Persönliche Druckfunktion trennt und speichert die Aufträge, damit jeder Benutzer alle seine Aufträge gleichzeitig drucken kann und seine Drucke sofort findet.
- Seitenkosten senken. Die große Arbeitgruppe wird mit den optional angebotenen Hochleistungs-Tonerpatronen optimale Kosten pro Seite erzielen.



## Hohe Leistung in brillanten Farben

Mit überlegender Bildqualität und satter, exakter Farbe bei jedem Druck wird der Xerox Phaser 6300 / 6350 selbst höchste Benutzeransprüche mühelos erfüllen:

**Brillanz** 2400 dpi liefern satte Farben, die Ihre Bilder auf der Seite förmlich ins Auge springen lassen.

**Genauigkeit** Echtes Adobe® PostScript® 3™ und eine verbesserte Farbsteuerung garantieren exakte Farbdrucke vom ersten Augenblick an. Der Benutzer hat jetzt neue und bessere Möglichkeiten, für jede seiner Anwendungen die Farbwiedergabe individuell einzustellen.

**Beständigkeit** Das Single Pass-Drucksystem sorgt durch automatische Anpassung für zuverlässig exzellente Leistung auch bei hohen Auflagen.

## Flexible Papierverarbeitung

- ① Benutzen Sie Fach 1, die Zusatzzufuhr, für schweres Material bis 216 g/m<sup>2</sup>, Briefumschläge, Etiketten, Visitenkarten und sonstiges Spezialmaterial (max. 150 Blatt).
- ② Fach 2: Das 550-Blatt-Papierfach (Standard) ist ausgelegt für Papiergewichte von 65 bis 163 g/m<sup>2</sup> und Klarsichtfolien.
- ③ Als Option wird außerdem eine 550-Blatt-Papierfacheinheit angeboten (Standard bei der 6350DT-Konfiguration).
- ④ ⑤ Ein Großraum-Papierfach (Standard bei der Hochleistungskonfiguration 6350DX) erweitert den Papiervorrat durch zwei zusätzliche Fächer um 1.100 Blatt.

Geld sparende und schnelle, automatische Duplexoption für den 2-seitigen Druck (Standard bei 6300DN-, 6350DP-, 6350DT-, 6350DX-Konfiguration).





KONFIGURATIONEN	Phaser 6300N	Phaser 6300DN	Phaser 6350DP	Phaser 6350DT	Phaser 6350DX
<b>Geschwindigkeit</b>	Bis zu 25 Seiten/Min. in Farbe / 35 Seiten/Min. in Schwarzweiß		Bis zu 35 Seiten/Min. in Farbe / 35 Seiten/Min. in Schwarzweiß		
<b>Druckvolumen</b>	Max. 100.000 Seiten / Monat		Max. 120.000 Seiten / Monat		
<b>Papierverarbeitung</b>	Papiervorrat Standard Fach 1 (Zusatzzufuhr): 150 Blatt, Fach 2: 550 Blatt (Gesamt 700 Blatt) Optional Zusätzliche 550-Blatt-Papierfacheinheit (Gesamt 1.250 Blatt) Großraum-Papierfach für 1.100 Blatt (Gesamt 1.800 Blatt)				
Automatischer 2-seitiger Druck	Entf	Standard	Standard		
<b>Drucken</b>	Erste Seite nach Nur 12 Sekunden (Farbe) Nur 10 Sekunden (Farbe)				
Max. Auflösung	2400 dpi				
Prozessor	800 MHz PowerPC				
Sprachunterstützung	Adobe® PostScript® 3™, PCL 5c				
Anschlussmöglichkeiten	USB 2.0, 10/100BaseTX Ethernet				
Arbeitsspeicher (Std./Max.)	256 MB / 1 GB		256 MB / 1 GB		512 MB / 1 GB
Interne Festplatte	Optional		Optional		Standard
Druckfunktionen	Integrierter Web-Server, Drucken im Remote-Betrieb, E-Mail-Warnungen, Erweiterter PrintingScout®, PhaserSMART®, Vorsortierspeicher, Auftragsrechnung, Nutzungsprofil-Tool, Broschürendruck, Intelligente Papierfächer, Bannerdruck Musterdruck / Geschützte Ausgabe / Gespeicherter Druckauftrag / Persönlicher Druck, PDF-Direktdruck, Vorsortierung auf Platte, Erweiterte Font-Speicherung				
<b>Gewährleistung</b>	Ein Jahr vor Ort**				

\*\*Keine Gewährleistung für Produkte mit "PagePack"-Vertrag. Der genaue Umfang des erweiterten PagePack-Servicepakets ist dem Servicevertrag zu entnehmen.

## TECHNISCHE DATEN

### Netzwerk-Software

**Druckermanagement** Integrierter CentreWare IS Web-Server, CentreWare Web, Xerox NDPS Gateway, Nutzungsprofil-Tool

**Font-Unterstützung** 139 residente PS-Fonts und 81 PCL-Fonts

**Druckertreiber** Windows® 98SE/Me, Windows NT 4.0 (SP6), Windows 2000/XP, Windows Server 2003, MacOS 9.1, MacOS X Version 10.2 oder höher, Novell Netware 5.x/6.5, Linux Red Hat 9, Suse 9, Fedora Core 1, UNIX Sun Solaris 2.8, 2.9, 2.10, HP/UX 11.x, IBM AIX 4.3.3, Xerox Walk-Up Druckertreiber bei Windows 2000 oder höher

**Sprachunterstützung** Echtes Adobe® PostScript® 3™, PCL 5c

### Papierverarbeitung

**Max. Papiervorrat:** 2.350 Blatt

**Fach 1 (Zusatzzufuhr): Standard:** 150 Blatt Kapazität. 65 - 216 g/m<sup>2</sup> verarbeitet eine Vielzahl von Papiersorten, Umschläge, Deckblattmaterial, Etiketten, Visitenkarten, Klarsichtfolien und vieles mehr. Medienformate: A4, A5, B5 JIS, Executive, Statement, US Folio, A/Letter, Legal, benutzerdefinierte Formate: Breite: 90 - 220 mm; Höhe: 140 - 900 mm

**Fach 2: Standard:** 550 Blatt Kapazität. 65 - 163 g/m<sup>2</sup> verarbeitet eine Vielzahl von Papiersorten, Etiketten, gestrichenes Hochglanzpapier und Klarsichtfolien. Medienformate: A4, A5, B5 JIS, Executive, Letter, Legal, US Folio

**Fach 3: Standard bei 6350DT:** Fassungsvermögen, Druckmaterialarten und -formate wie bei Fach 2

**Fach 4 - 5: Standard bei 6350DX:** Großraum-Papierfach für 1.100 Blatt Druckmaterialarten und -formate wie bei Fach 2

**Automatischer 2-seitiger Druck:** 65 - 163 g/m<sup>2</sup> aus allen Fächern

**Max. Ausgabekapazität:** 250 Blatt

### Sonderfunktionen

**Erweiterter PrintingScout®** Zeigt in einem Pop-up-Fenster sofort Hilfeinformationen an, wenn der Benutzer bei einem Druckauftrag eingreifen muss

**Phaser Installer** Nimmt den Drucker in wenigen Minuten automatisch in Betrieb. Da sowohl die Skript-gestützte als auch die Silent-Installation unterstützt wird, können Treiber ohne weiteres von einem zentralen, druckerfernen Standort aus installiert werden.

**PhaserSMART®** Druckdiagnose und Fehlerbeseitigung über ein automatisches, Internet-gestütztes Support-System.

**Intelligente Papierfächer** Zeigen den Drucker-/Papierfachstatus in Echtzeit direkt auf dem PC-Desktop des Benutzers an

**Produktivitäts-Tools** Persönlicher Druck\*, Farbsteuerung über Treiber, Support Centre, Nutzungsprofil-Tool, Geschützte Ausgabe\*, Musterdruck\*, Gespeicherter Druckauftrag\*, Broschürendruck, Negativ- und Spiegelbild, Skalierung, Wasserzeichen, benutzerdefinierte Papierformate, Schwarzweißdruck, Deckblattautomatik, Speichervorsortierung, Vorsortierung auf Platte\*, Drucken im Remote-Betrieb, Trennseiten, Übersichtsdruck,

PDF-Direktdruck\*, Konfigurationskarte, Silent-Installation, Skript-gestützte Installation, Auftragsablagebereich, E-Mail-Warnungen, Nachricht bei Beendigung des Druckauftrages

\* Erfordert Festplatte

### Farbsteuerung

**Farbstandards** PANTONE®-gerechte Volltonfarben-Simulationen, geräteunabhängige Farbe mit Adobe® PostScript®, CIE internationale Farbstandards und Unterstützung der TekColor-, ICC- und Apple® ColorSync®-Farbmanagementsysteme

**Wählbare Druckqualitäts-Modi** Standard: 1200 x 600 dpi; Erweitert: 2400 x 600 dpi; Foto: 1200 x 1200 dpi

**Farbkorrektur-Modi** Automatisch, sRGB-Anzeige, sRGB Vivid, Keine, SWOP Press, Euroscale Press, Commercial Press, SNAP Press, Schwarzweiß

### Betrieb

**Abmessungen** Phaser 6300N / 6300DN / 6350DP: Breite: 429 mm, Höhe: 457 mm, Tiefe: 580 mm, Gewicht: 35 kg., Phaser 6350DT: Breite: 429 mm, Höhe: 580 mm, Tiefe: 580 mm, Gewicht: 41,4 kg., Phaser 6350DX: Breite: 429 mm, Höhe: 798 mm, Tiefe: 580 mm, Gewicht: 55,6 kg.

**Betriebsumgebung** Temperatur: Lagerung: 0 bis 35 °C, Betrieb: 5 bis 32 °C, Relative Luftfeuchtigkeit: 15% bis 85%, Betrieb: 15% bis 85%, Geräusentwicklung: Drucken: 6,95 B (55 dBA), Bereitschaft: 5,3 B (35 dBA)

## VERBRAUCHSMATERIAL UND OPTIONEN

### Verbrauchsmaterial

**Phaser 6300 / 6350 Standard-Tonerpatronen**  
Cyan (4.000 Seiten\*) 106R01073  
Magenta (4.000 Seiten\*) 106R01074  
Gelb (4.000 Seiten\*) 106R01075  
Schwarz (4.000 Seiten\*) 106R01076

**Phaser 6300 Hochleistungs-Tonerpatronen**  
Cyan (7.000 Seiten\*) 106R01082  
Magenta (7.000 Seiten\*) 106R01083  
Gelb (7.000 Seiten\*) 106R01084  
Schwarz (7.000 Seiten\*) 106R01085

**Phaser 6350 Hochleistungs-Tonerpatronen**  
Cyan (10.000 Seiten\*) 106R01144  
Magenta (10.000 Seiten\*) 106R01145  
Gelb (10.000 Seiten\*) 106R01146  
Schwarz (10.000 Seiten\*) 106R01147

\*Kapazitätsangaben sind Circa-Werte, basierend auf einer Deckung von 5% auf einer A4-Format-Seite

### Austauschmodule

Bildtrommel (max. 35.000 Seiten) 108R00645  
Transferrolle (max. 35.000 Seiten) 108R00646  
110 Volt Fixierer (max. 100.000 Seiten) 115R000  
220 Volt Fixierer (max. 100.000 Seiten) 115R00036

### Optionen

Produktivitäts-Kit 097S03374  
(Einschließlich Persönlicher Druck, Geschützte Ausgabe, Musterdruck, Vorsortierung auf Festplatte, Erweiterter Font-Speicherung mit interner Festplatte)

256 MB Memory DIMM 097S03381  
512 MB Memory DIMM 097S03382  
550-Blatt-Papierfacheinheit 097S03378  
Großraum-Papierfach für 1100 Blatt 097S03379  
Verbrauchsmaterial-Economy-Paket 097S03375

## HERAUSRAGENDE DRUCKMATERIALVERARBEITUNG

Schöpfen Sie das Leistungspotenzial der neuen Xerox **Phaser 6300 / 6350** Farbdrucker voll aus – mit der breiten Auswahl an Xerox-Druck- und Sondermaterialien: Diverse Papiersorten, Etiketten und Klarsichtfolien in vielen verschiedenen Gewichten und Formaten. Eine aktuelle Liste des empfohlenen Druckmaterials finden Sie im Internet unter [www.xerox.com/office/6300\\_6350supplies](http://www.xerox.com/office/6300_6350supplies)

Verbrauchsmaterial für den Xerox Phaser 6300 und Phaser 6350 fällt unter das Xerox-Recycling-Programm Green World Alliance. Weitere Informationen zur Green World Alliance finden Sie im Internet unter [www.xerox.com/gwa](http://www.xerox.com/gwa)

### ELEKTRISCHE ANSCHLUSSWERTE

Modell: 110-127 V Wechselstrom, 50/60 Hz, Modell: 220-240 V Wechselstrom, 50/60 Hz,

Leistungsaufnahme: Drucken: 580 Watt, Bereitschaft: 120 Watt, Energiesparbetrieb: 45 Watt, ENERGY STAR®-konformer Drucker.

**Sicherheitsbestimmungen** FCC Teil 15, Abschnitt B, UL-Zulassung nach 60950 CSA-22.2 60950-00, CE-Kennzeichen entsprechend den Richtlinien 73/23/EEC und 89/336/EEC EN 55022

### Total Satisfaction Services

Ein Jahr Garantie mit Vor-Ort-Kundendienst, Online-Support per Internet und telefonischer Support. Zu den innovativen Serviceangeboten zählen optionale verlängerte Wartungsverträge und Kundentraining für Ihren internen Helpdesk.

